



PROFESJA





Fundusze Europejskie
Wiedza Edukacja Rozwój



**Rzeczpospolita
Polska**

Unia Europejska
Europejski Fundusz Społeczny



GRUPA PROFESJA SP. Z O.O.

REALIZUJE PROJEKT DOFINANSOWANY Z FUNDUSZY EUROPEJSKICH

FAMILY CONSTELLATION PROGRAM

PROJEKT WSPÓŁFINANSOWANY PRZEZ UNIĘ EUROPEJSKĄ ZE ŚRODKÓW EUROPEJSKIEGO FUNDUSZU SPOŁECZNEGO W RAMACH PROGRAMU OPERACYJNEGO WIEDZA EDUKACJA ROZWÓJ 2014-2020 . OŚ IV INNOWACJE SPOŁECZNE I WSPÓŁPRACA PONADNARODOWA. DZIAŁANIE 4.3

POWR.04.03.00-00-0067/18

WARTOŚĆ DOFINANSOWANIA Z UE: 1 099 713,60 PLN

OKRES REALIZACJI PROJEKTU: 07.07.2019 DO: 30.09.2022



PROJEKT REALIZOWANY JEST W PARTNERSTWIE PONADNARDOWYM:

GRUPA PROFESJA SP. Z O. O. – LIDER PROJEKTU

THE ASSOCIATION VSI ŽMOGISKUJU ISTEKLIU STEBESENOS IR PLETROS BIURAS – PARTNER Z LITWY

THE FOUNDATION NODIBINAJUMS “LATVIJAS BĒRNU FONDS” – PARTNER Z ŁOTWY



ETAPY REALIZACJI PROJEKTU

ETAP 1: 01/07/2019 - 30/09/2020

PRZYGOTOWANIE ROZWIĄZANIA WE WSPÓŁPR. Z PARTNERAMI PONADNARODOWYMI

ETAP 2: 01/10/2020 - 31/03/2021 **TESTOWANIE WYPRACOWANEGO ROZWIĄZANIA**

ETAP 3: 01/04/2021 - 28/05/2021 **ANALIZA EFEKTÓW TESTOWANEGO ROZWIĄZANIA**

ETAP 4: 01/06/2021 - 31/11/2021 **OPRACOWANIE OSTATECZNEJ WERSJI WDROŻENIOWEJ PRODUKTU**

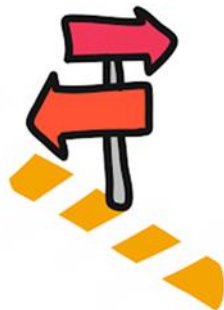
ETAP 5: 01/12/2021 - 30/07/2022 **WDROŻENIE ROZWIĄZANIA DO PRAKTYKI**

ETAP 6: 01/08/2022 - 30/09/2022

WYPRACOWANIE REKOMENDACJI I INSTRUKCJI DLA INSTYTUCJI UŻYTKOWNIKÓW

CEL PROJEKTU "FAMILY CONSTELLATION PROGRAM":

- ❑ CELEM PROJEKTU „FAMILY CONSTELLATION PROGRAM” JEST OPRACOWANIE DZIĘKI WSPÓŁPRACY Z PARTNERAMI ZAGRANICZNYMI I WDROŻENIE NOWYCH ROZWIĄZAŃ W ZAKRESIE PRZECIWDZIAŁANIA PRZEMOCY DOMOWEJ.
- ❑ NOWE ROZWIĄZANIA BĘDĄ WDROŻONE DO PRAKTYKI DZIAŁANIA INSTYTUCJI POMOCOWYCH I INTERWENCYJNYCH NA TERENIE CAŁEJ POLSKI.



CEL PROJEKTU ZOSTANIE OSIĄGNIĘTY POPRZEZ

- PODNOSZENIE KOMPETENCJI W ZAKRESIE METOD KOMUNIKACJI I WPŁYWU NA SPRAWCĘ / OFIARĘ PRZEMOCY DOMOWEJ ORAZ ZDOLNOŚĆ SKUTECZNEGO INTERWENIOWANIA POPRZEZ WDROŻENIE INNOWACYJNEGO PROGRAMU SZKOLENIOWEGO DLA INSTYTUCJI POMOCOWYCH ORAZ INTERWENCYJNYCH,
- PODNIESIENIE JAKOŚCI I DOSTĘPNOŚCI USŁUG ŚWIADCZONYCH RODZINOM DOŚWIADCZAJĄCYM PRZEMOCY POPRZEZ,
- STWORZENIE REKOMENDACJI DOTYCZĄCYCH STOSOWANIA PROCEDURY NIEBIESKIEJ KARTY, ANALIZĘ PRAWNO-PORÓWNAWCZĄ STOSOWANIA PROCEDUR INTERWENCYJNYCH W INNYCH KRAJACH,
- STWORZENIE INSTRUKCJI WDROŻENIA NOWEGO ROZWIĄZANIA PROGRAMÓW POMOCOWYCH DLA OFIAR ORAZ REEDUKACJI SPRAWCÓW PRZEMOCY DOMOWEJ.

GRUPA DOCELOWA PROJEKTU

ŁĄCZNIE:

- ❑ - MIN. 50 INSTYTUCJI UŻYTKOWNIKÓW
- ❑ - 130 PRACOWNIKÓW SŁUŻB INTERWENCYJNYCH/ INSTYTUCJI POMOCOWYCH

NA ETAPIE TESTOWANIA

- ❑ - MIN. 40 INSTYTUCJI UŻYTKOWNIKÓW
- ❑ - 40 PRACOWNIKÓW SŁUŻB INTERWENCYJNYCH/ INSTYTUCJI POMOCOWYCH
- ❑ - 40 SPRAWCÓW LUB OFIAR PRZEMOCY DOMOWEJ SKIEROWANE PRZEZ INSTYTUCJE TESTUJĄCE DO UDZIAŁU W SESJACH INDYWIDUALNYCH

NA ETAPIE WDRAŻANIA:

- ❑ -MIN. 50 INSTYTUCJI UŻYTKOWNIKÓW
- ❑ - 90 PRACOWNIKÓW SŁUŻB INTERWENCYJNYCH, INSTYTUCJI POMOCOWYCH I INNYCH PODMIOTÓW UCZESTNICZĄCYCH W PROJEKCIE

INSTYTUCJE UŻYTKOWNIKÓW

- **SŁUŻBY INTERWENCYJNE:** POLICJA (PRZYKŁADY STANOWISK: DZIELNICOWY, POLICJANCI Z WYDZIAŁU PREWENCYJNEGO); SĄD RODZINNY (PRZYKŁADY STANOWISK: KURATOR SĄDOWY DLA RODZINY I NIELETNICH),
- **INSTYTUCJE POMOCOWE:** PCPR, OPS (PRZYKŁADY STANOWISK: PSYCHOLOG, PRACOWNIK SOCJALNY, OPIEKUN SPOŁECZNY, ASYSTENT RODZINY, ASYSTENT / OPIEKUN OSÓB STARSZYCH),
- **SŁUŻBA ZDROWIA:** (PRZYKŁADY STANOWISK: LEKARZ RODZINNY, PIEŁĘGNIARKA ŚRODOWISKOWA),
- **SZKOŁY I INSTYTUCJE EDUKACYJNE** (PRZYKŁADY STANOWISK: PEDAGOG SZKOLNY, PSYCHOLOG SZKOLNY),
- **ORGANIZACJA POZARZĄDOWA DZIAŁAJĄCA W OBSZARZE ZAPOBIEGANIA PRZEMOCY W RODZINIE** (PRZYKŁADY STANOWISK PRACOWNICY / SPECJALIŚCI W DZIEDZINIE PRACY Z DYSFUNKCYJNĄ RODZINĄ,, NP. PSYCHOLOG, PEDAGOG, SOCJOLOG, STREETWORKER ITP.).

OBSZARY TEMATYCZNE I ELEMENTY FCP

1. ROZWÓJ PROGRAMÓW POMOCOWYCH SKIEROWANYCH DO OFIAR PRZEMOCY W RODZINIE;
2. ROZWÓJ PROGRAMÓW KOREKCYJNO-EDUKACYJNYCH WOBEC OSÓB STOSUJĄCYCH PRZEMOC W RODZINIE;
3. ROZWÓJ KOMPETENCJI SPOŁECZNYCH PRACOWNIKÓW INSTYTUCJI I PODMIOTÓW PODEJMUJĄCYCH DZIAŁANIA W OBSZARZE PRZECIWDZIAŁANIA PRZEMOCY W RODZINIE,

POPURZEZ:

- WYPRACOWANIE SKUTECZNYCH FORM KOMUNIKOWANIA SIĘ I ODDZIAŁYWANIA NA SPRAWCĘ LUB OFIARĘ PRZEMOCY
- ROZWÓJ PROGRAMÓW SZKOLENIOWYCH W ZAKRESIE DIAGNOZOWANIA ZJAWISKA PRZEMOCY W RODZINIE I PODEJMOWANIA DECYZJI O RODZAJU INTERWENCJI.

I. PROGRAMY SZKOLENIOWE

75 GODZIN PROGRAMÓW SZKOLEŃ ORAZ 75 GODZIN WARSZTATÓW KORESPONDUJĄCYCH ZE SZKOLENIAMI

- ❑ **RODZINA** - OBEJMUJE SZKOLENIA WARSZTATOWE Z METOD DIAGNOZOWANIA ZJAWISKA PRZEMOCY W RODZINIE I FORMY TERAPII WSPARCIA Z WYKORZYSTANIEM INNOWACYJNYCH METOD, NP. USTAWIEŃ SYSTEMOWYCH.
- ❑ **SPRAWCA** - OBEJMUJE SZKOLENIE Z ZAKRESU FORM KOMUNIKOWANIA SIĘ I ODDZIAŁYWANIA NA SPRAWCĘ PRZEMOCY DOMOWEJ.
- ❑ **OFIARA** - OBEJMUJE SZKOLENIA Z ZAKRESU FORM KOMUNIKOWANIA SIĘ I ODDZIAŁYWANIA NA OFIARĘ PRZEMOCY DOMOWEJ (RÓŻNE KATEGORIE WIEKOWE: DZIECI, OS. DOROSŁE, POWYŻEJ 60 R.Ż. OSOBY Z NIEPEŁNOSPRAWNOŚCIAMI).
- ❑ **INTERWENCJA** - OBEJMUJE SZKOLENIA Z ZAKRESU DZIAŁAŃ SŁUŻB I INSTYTUCJI POMOCOWYCH, RODZAJÓW INTERWENCJI STOSOWANYCH W RÓŻNYCH KRAJACH (POLSKA, LITWA, ŁOTWA).
- ❑ **WSPARCIE** - OBEJMUJE SZKOLENIA Z ZAKRESU FORM WSPARCIA SPOŁECZNEGO RODZINY DOŚWIADCZAJĄCEJ PRZEMOCY DOMOWEJ, NP. INTERWENCJA SĄSIEDZKA, WSPÓŁPRACA I SIECIOWANIE INSTYTUCJI WSPARCIA (POMOCOWYCH, SŁUŻBY ZDROWIA, PLACÓWEK OŚWIATOWYCH, NGO).

II. PROGRAM WSPARCIA OFIAR I REEDUKACJI SPRAWCÓW

OBEJMUJE 2 PROGRAMY (DLA OFIAR I SPRAWCÓW),

- **PRZEWODNIK METODOLOGICZNY** ZAWIERAJĄCY OPISY METOD, SCENARIUSZE ZAJĘĆ, SESJE, STUDIA PRZYPADKÓW, ZALECENIA DOTYCZĄCE STOSOWANIA, SKRYPTY SZKOLENIOWE, INSTRUKCJE I REKOMENDACJE
- **PROJEKT SESJI INK Z OFIARAMI/SPRAWCAMI PRZEMOCY**
- **SUPERWIZJE DLA PRACOWNIKÓW INSTYTUCJI TESTUJĄCYCH METODY INK**

III. FILMY SZKOLENIOWE

ZESTAW 5 FILMÓW (45 MINUT I FILM) DLA 5 OBSZARÓW TEMATYCZNYCH.

FILMY BĘDĄ ILUSTROWAŁ PRZYKŁADY DOBRYCH PRAKTYK, DOTYCZĄCYCH:

- METOD DIAGNOZOWANIA ZJAWISKA PRZEMOCY W RODZINIE (ZE SZCZEGÓLNYM UWZGLĘDNIENIEM PRZEMOCY PSYCHICZNEJ I EKONOMICZNEJ),
- FORM TERAPII/WSPARCIA,
- KOMUNIKOWANIA SIĘ I ODDZIAŁYWANIA NA SPRAWCĘ I OFIARĘ PRZEMOCY DOMOWEJ,
- DZIAŁAŃ SŁUŻB I INSTYTUCJI REALIZUJĄCYCH ZADANIA Z ZAKRESU PRZECIWDZIAŁANIA PRZEMOCY W RODZINIE, PREZENTUJĄCY PRZYKŁADOWE RODZAJE INTERWENCJI, STOSOWANE W EU,
- FORM WSPARCIA SPOŁECZNEGO RODZINY DOŚWIADCZAJĄCEJ PRZEMOCY DOMOWEJ, NP. INTERWENCJA SĄSIEDZKA, WSPÓŁPRACA I SIECIOWANIE INSTYTUCJI WSPARCIA (NP. WOBEC DZIECI, KOBIET, OSÓB STARSZYCH, NIEPEŁNOSPRAWNYCH).

DALSZE KROKI - UDZIAŁ W TESTOWANIU ROZWIĄZANIA

NALEŻY WYPEŁNIĆ MATERIAŁY APLIKACYJNE ZAMIESZCZONE NA STRONIE PROJEKTU W ZAKŁADCE „DOKUMENTY DO POBRANIA”:

[HTTPS://GRUPAPROFESJA.COM/PROJEKTY/FAMILY-CONSTELLATION-PROGRAM/#1582620106474-5B40A1BC-3916](https://grupaprofesja.com/projekty/family-constellation-program/#1582620106474-5B40A1BC-3916)

NA STRONIE ZNAJDUJE SIĘ:

FORMULARZ ZGŁOSZENIOWY DLA INSTYTUCJI TESTUJĄCEJ I PRACOWNIKA,

DEKLARACJA UCZESTNICTWA W TESTOWANIU MODELU FCP - MERYTORYCZNA,

UMOWA UCZESTNICTWA W PROJEKCIE FCP DLA PRACOWNIKA INSTYTUCJI TESTUJĄCEJ

ZAŁĄCZNIK NR 1 DO REGULAMINU UCZESTNICTWA W TESTOWANIU MODELU FCP W RAMACH PROJEKTU

ZAŁĄCZNIK NR 1 DO UMOWY UCZESTNICTWA W PROJEKCIE OŚWIADCZENIE UCZESTNIKA PROJEKTU

ZAŁĄCZNIK NR. 2 DO UMOWY OŚWIADCZENIE O WYRAŻENIU ZGODY NA BEZPŁATNE WYKORZYSTANIE WIZERUNKU

POROZUMIENIE O WSPÓŁPRACY DLA INSTYTUCJI TESTUJĄCEJ MODEL FCP

TESTOWANIE MODELU

❑ UDZIAŁ W SZKOLENIACH I WARSZTATACH

❑ UDZIAŁ W SUPERWIZJACH

❑ UDZIAŁ W SESJACH INDYWIDUALNYCH INK W RAMACH KTÓRYCH:

PRACOWNICY BĘDĄ MIELI OKAZJĘ PRZETESTOWAĆ POZYSKANĄ WIEDZĘ W PRACY Z ODBIORCAMI ROZWIĄZANIA TJ.OSOBAMI W WIEKU POWYŻEJ 18 LAT Z RODZIN DOŚWIADCZAJĄCYCH PRZEMOCY DOMOWEJ (OFIARY I SPRAWCY), KTÓRZY W RAMACH TESTOWANIA MODELU FCP ZOSTANĄ OBJĘCI WSPARCIEM PRZEZ PRACOWNIKÓW INSTYTUCJI TESTUJĄCYCH.

DZIĘKUJĘ ZA UWAGĘ

MARIA TANDECK

KIEROWNIK PROJEKTU

GRUPA PROFESJA SP. Z O.O.

UL. SIERADZKA 4C

60-163 POZNAŃ

NIP 7792457309

REGON 366470386

MOBILE +48 601624209

OFFICE +48 61 662 11 60

WWW.GRUPAPROFESJA.COM